

*“Parempi koulutus luo valmiudet parempaan ennaltaehkäisyyn, suojeluun ja reagointi valmiuteen erityyppisiin terroriuhkiin ja hyökkäyksiä vastaan, joita voi esiintyä kirkkokuntia, kirkkoja ja muita uskonnollisia ympäristöjä kohtaan, mukaan lukien hyökkäykset kemiallisilla, biologisilla sekä säteilymateriaaleilla.”*

D 7.1 Turvallisuustietoisuuden lisäämiskampanjoiden strategia

## Miten reagoida hyökkäykseen?

### Johdanto

Uskonnollisten kohteiden katsotaan olevan erityisen haavoittuvia hyökkäyksille niiden avoimuuden ja saavutettavuuden vuoksi, sekä siksi, että niissä sovelletaan yleensä varsin rajoitettuja turvatoimia.

ProSPeReS-hankkeen tavoitteena on kohottaa uskonnollisten kohteiden suojelua ylläpitämällä tasapainoa turvatoimien ja uskonyhteisölle tarkoitettujen paikkojen avoimen luonteen välillä.

### TARKENNUKSENA

Tämän lehtisen tarkoituksena ei ole korvata voimassa olevia määräyksiä tai turvallisuuskäytänteitä, vaan sen tarkoituksena on jakaa käytännön neuvoja.

Tämän lehtisen sisältö edustaa ainoastaan sen laatijan näkemyksiä ja on hänen yksinomaisella vastuullaan. Euroopan komissio ei ota vastuuta sen sisältämien tietojen mahdollisesta käytöstä.

*”Olemme kaikki vastuullisia niin omasta kuin muidenkin turvallisuudesta”.*

## Juokse, piiloudu, informoi

Reagoi terrori-iskun sattuessa! Nämä käyttäytymismallit voivat pelastaa henkesi, ennen kuin apu saapuu.

*“On parempi tietää”*



## JUOKSE

**Pakene, jos voit**

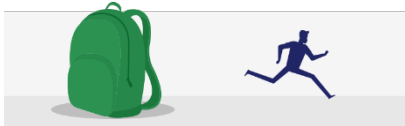


- Mieti mikä olisi turvallisin vaihtoehto:
- Onko olemassa turvallinen reitti? JUOKSE, ellet voi, niin PIILOUDU;
- Pääsetkö perille altistumatta suuremmalle vaaralle?

**Auta muita ihmisiä pakenemaan, mutta älä anna heidän päättämättömyytensä hidastaa sinua**



**Jätä tavarasi**



**Älä yritä kuvata tapahtumaa, vaan – JUOKSE**



**Varoita ympärilläsi olevia ihmisiä ja estä heitä menemästä vaaravyöhykkeelle**



## PIILOUDU

**Ellet voi paeta, PIILOUDU**



- Etsi suojaa aseiden tulitukselta, esim. vankka tiilimuuraus / raskaat vahvistetut seinät.
- Jos näet hyökkääjän, hän voi myös nähdä sinut. Näkymättömyys ei kuitenkaan tarkoita, että olet turvassa. Luodit läpäisevät lasin, tiilen, puun ja metallin.

**Sinun on piilouduttava, vaikka olisitkin lukitun oven takana**



**Sammuta valot ja hiljennä laitteet**



**Ole hiljaa, hiljennä puhelimesi ja kytke myös värinätila pois päältä**



**Lukitse ovet / rakenna este ja siirry kauemmas ovesta**



**Jos et voi paeta tai piiloutua tilanteessa, joka vaarantaa henkesi, pyri estämään hyökkäys!**

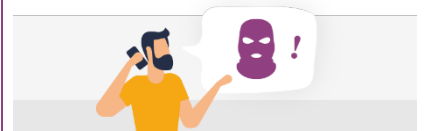
## INFORMOI

**Soita 112**



- Jos et pysty puhumaan tai äänitelemään, kuuntele puhelun vastaanottajan antamia ohjeita.

**Mitä poliisin on tiedettävä?**



- Mitä tapahtuu?
- Missä, tarkka sijainti?
- Missä epäillyt hyökkääjät ovat?
- Kuvaile epäiltyjä henkilöitä;
- Kerro loukkaantuneista/panttivangeista;
- Kerro rakennuksesta/lympäristöstä.

**Seuraa poliisin ohjeita**



- Pysy rauhallisena
- Vältä äkillisiä liikkeitä, joita voidaan pitää uhkana.
- Pidä kätesi auki ja näkyvillä

**On mahdollista, että poliisi...**



- Osoittaa sinua aseella,
- Kohtelee sinua kovakouraisesti;
- Esittää sinulle kysymyksiä;
- Ei pysty erottamaan sinua hyökkääjästä;
- Poliisit evakuoivat sinut heti, kun se on turvallista.